

Klimathon in Ebersberg?

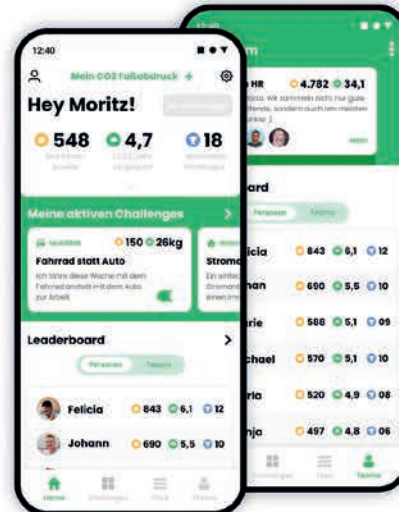
Der CO₂-Fußabdruck eines Jeden soll bis 2050 auf 1 Tonne pro Jahr gesenkt werden, derzeit ca. 11 Tonnen CO₂ pro Jahr. Diese riesige Herausforderung wird nur gelingen, wenn alle mit anpacken und auch Gewohnheiten sich ändern.

Was ist das Ziel?

Klimaschutz ist vor allem ein Zusammenspiel aus individuellen Lebensumständen, kreativen Lösungen und pragmatischem Denken. Verpackungsmüll vermeiden oder Wege geschickt miteinander zu verbinden, z.B. eine:n Arbeitskollege:in mit zur Arbeit zu nehmen. Vieles machen wir ohnehin oft richtig und oftmals fehlen nur Alternativangebote. Klimaschutz ist eine Gemeinschaftsaufgabe. Der Klimathon zeigt Alternativen und mögliche Wege auf und bietet eine gemeinschaftliche Aktion **mit tollen Angeboten und Preisen.**



Lade die **App "Klimakompass"**, klicke auf "Klimathon", melde dich an, wähle deine Challenges aus und starte mit uns gemeinsam den Klimathon!



Klimathon?

42 Tage gemeinsam für's Klima!
Gemeinsame meistern wir mehrere
Klima-Challenges über einen Zeitraum
von 42 Tagen bzw. 6 Wochen.

Wer?

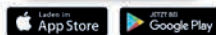
Als Kommune stellen wir euch die
Challenges und weiterführende
Informationen bereit. Teilnehmen kann
dann Jede:r am landkreisweiten
Ebersberger Klimathon!

Wie nehme ich teil?

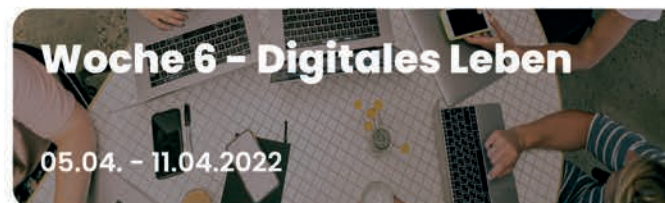
Der Klimathon wird unterstützt von den
worldwatchers. Die worldwatchers
stellen euch eine App bereit, mit der ihr
ganz einfach teilnehmen könnt. Die App
"Klimakompass" findet ihr im App Store
und Google Play Store. Anschließend
meldet ihr euch in der App für unseren
Ebersberger Klimathon an. Dies ist **ab**
01.03.2022 möglich.



Klimakompass App
für den Ebersberger
Klimathon



Themenwochen



App herunterladen


Klimathon beitreten

Challenges auswählen

Los geht's!

Erfahrt mehr auf unserer Website:

www.lra-ebe.de/landkreis/klimathon/

 **Klimathon**

LANDKREIS EBERSBERG
KLIMANEUTRAL2030